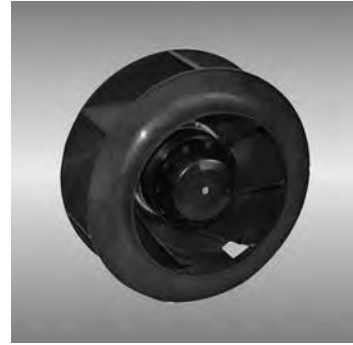


# 225 JGE series

Ø225X99mm



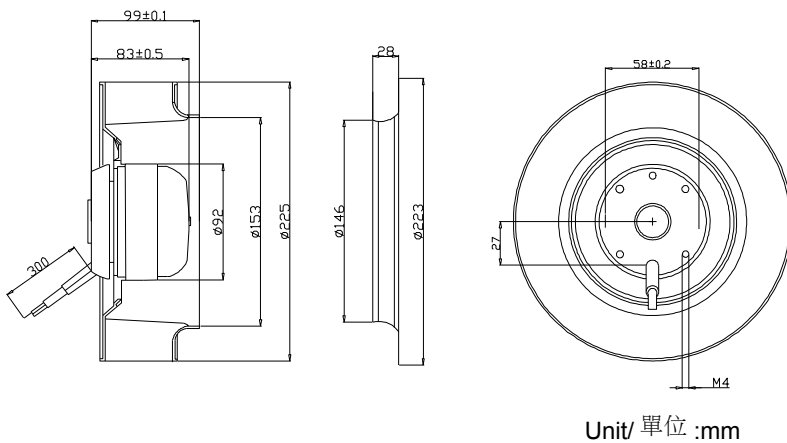
## ●General Specification / 一般規格

- Motor / Outer rotor induction capacitor motor
  - Material / Frame:Al alloy ; Impeller:PA plastic
  - Insulation / Class B
  - Connection / Wire leads
  - Protection / IP44
  - Bearing / Dual ball bearing
  - Weight / 1.9 Kg
- 馬達 / 外轉電容啟動
  - 材質 / 框:鋁合金; 葉:PA 塑膠
  - 絕緣等級 / B
  - 連接 / 導線
  - 保護 / IP44
  - 軸承 / 雙滾珠
  - 重量 / 1.9 Kg

## ●Specification / 性能規格

Model	Voltage	Frequency	Current	Power	Speed	Max. Air Flow		Max. Static Pressure		Sound
機型	電壓	頻率	電流	功耗	轉速	最大風量		最大風壓		噪音
Part No.	V	Hz	A	W	RPM	m³/h	CFM	mmH2O	In-H2O	dBA
JGE22599B2M	230	50	0.6	132	2650	1420	836	15.30	2.1	73
JGE22599B2H	230	60	0.85	188	2950	1660	977	21.21	2.3	75

## ● Drawing / 外觀尺寸



## ● Characteristic Curves / P-Q 曲線

